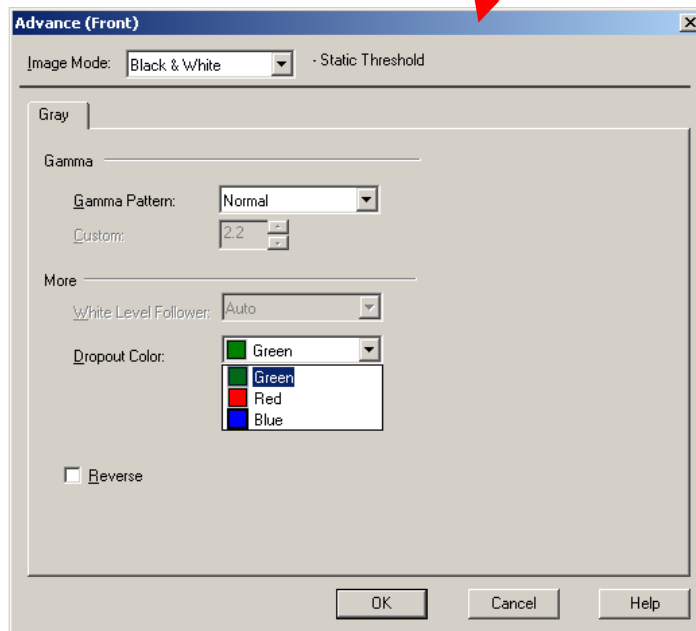
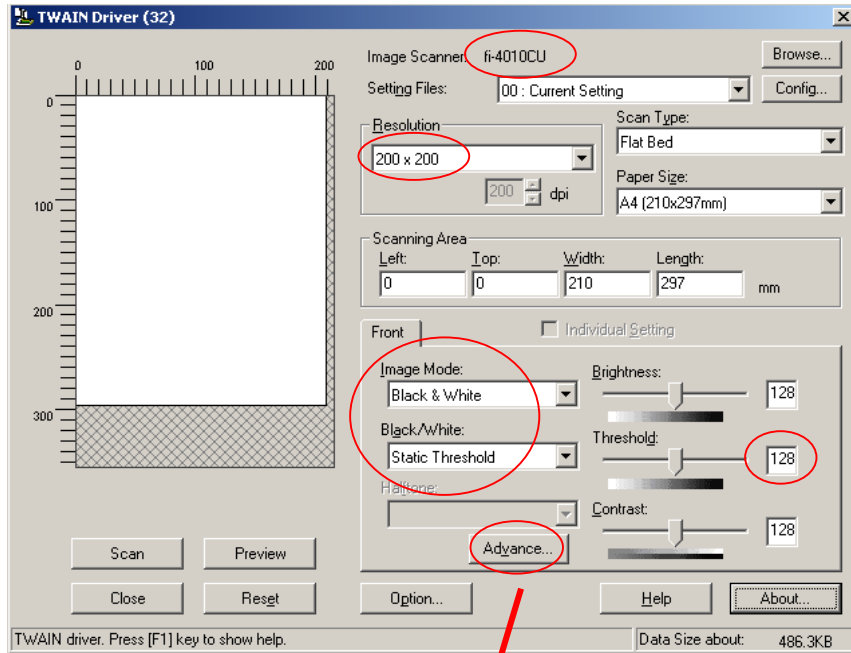


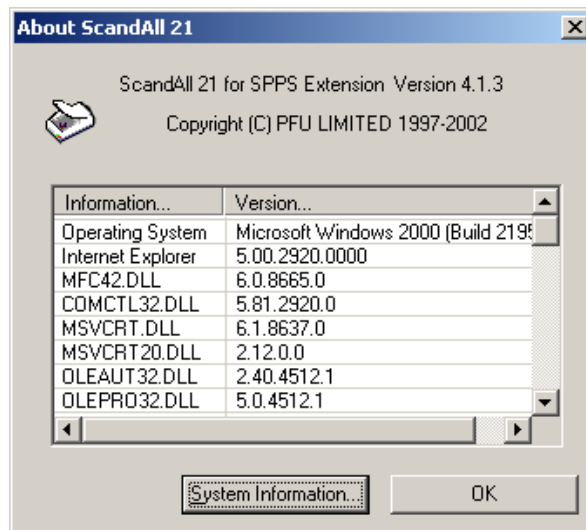
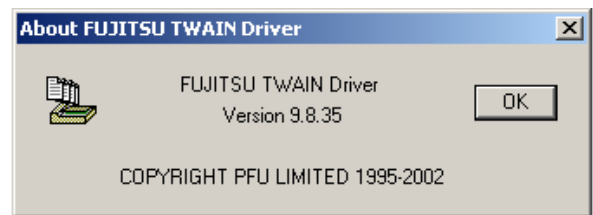
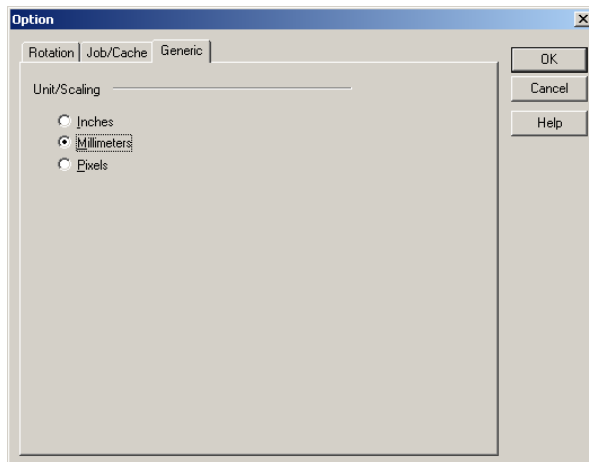
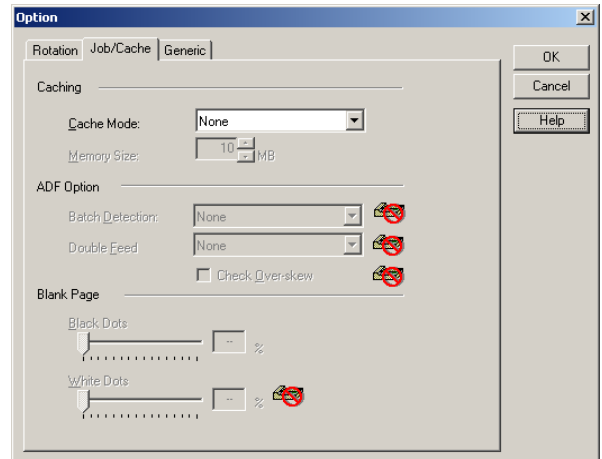
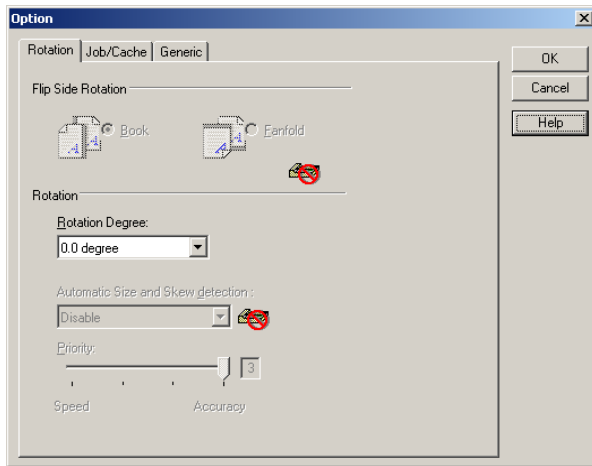
## PANTONE DropOut Confirmation

Model fi-4010CU  
Sample PANTON Color Specifier1000/Corted  
PANTONE by Letraset Color PaperSelector Uncoated 1, 2

Environment  
- Application software ScandAll21  
- Driver FUJITSU TWAIN32 DRIVER DropOut Test Version (9.8.32modified)  
- Scanning mode Fixed slice, binary (Slice = 128)  
Resolution: 200dpi  
White level following: Invalid  
Drop out color designator Red/Green/Blue  
Others: Driver default setting

- Judgement method Visual examination  
(Except dust and dirt)





○ : Dropped out  
 × : Not dropped out

Color Sample No.	Fixed slice, binary (slice:128)		
	R	G	B
100 C	○	○	×
101 C	○	○	×
102 C	○	○	×
103 C	×	×	×
104 C	×	×	×
105 C	×	×	×
106 C	○	○	×
107 C	○	○	×
108 C	○	○	×
109 C	○	○	×
110 C	○	×	×
111 C	×	×	×
112 C	×	×	×
113 C	○	○	×
114 C	○	○	×
115 C	○	○	×
116 C	○	○	×
116 C 2X	○	×	×
117 C	×	×	×
118 C	×	×	×
119 C	×	×	×
120 C	○	○	×
1205 C	○	○	×
121 C	○	○	×
1215 C	○	○	×
122 C	○	○	×
1225 C	○	×	×
123 C	○	×	×
1235 C	○	×	×
124 C	×	×	×
1245 C	×	×	×
125 C	×	×	×
1255 C	×	×	×
126 C	×	×	×
1265 C	×	×	×
127 C	○	○	×
128 C	○	○	×
129 C	○	○	×
130 C	○	×	×
130 C 2X	○	×	×
131 C	×	×	×
132 C	×	×	×
133 C	×	×	×
134 C	○	○	×
1345 C	○	○	×
135 C	○	×	×
1355 C	○	○	×
136 C	○	×	×
1365 C	○	×	×
137 C	○	×	×
1375 C	○	×	×
138 C	○	×	×
1385 C	×	×	×
139 C	×	×	×
1395 C	×	×	×
140 C	×	×	×
1405 C	×	×	×
141 C	○	○	×
142 C	○	×	×
143 C	○	×	×
144 C	○	×	×
145 C	×	×	×
146 C	×	×	×
147 C	×	×	×
148 C	○	○	×
1485 C	○	×	×
149 C	○	○	×
1495 C	○	×	×
150 C	○	×	×

[Reference] fi-4220C		
R	G	B
○	○	×
○	○	×
○	○	×
×	×	×
×	×	×
×	×	×
○	○	×
○	○	×
○	○	×
○	○	×
○	×	×
×	×	×
×	×	×
○	○	×
○	○	×
○	○	×
○	○	×
○	○	×
○	○	○
○	○	×
○	○	×
○	○	×
○	○	×
○	×	×
○	×	×
×	×	×
×	×	×
×	×	×
○	○	×
○	○	×
○	○	×
○	×	×
○	×	×
○	×	×
○	×	×
○	○	×
○	○	×
○	×	×
○	×	×
○	×	×
○	○	×
○	○	×
○	×	×
○	×	×
○	×	×





○ : Dropped out  
× : Not dropped out

Color Sample No.	Fixed slice, binary (slice:128)		
	R	G	B
2415 C	×	×	×
242 C	×	×	×
2425 C	×	×	×
243 C	○	×	○
244 C	○	×	○
245 C	○	×	○
246 C	×	×	×
247 C	×	×	×
248 C	×	×	×
249 C	×	×	×
250 C	○	○	○
251 C	○	×	○
252 C	×	×	×
253 C	×	×	×
254 C	×	×	×
255 C	×	×	×
256 C	○	○	○
2562 C	○	×	○
2563 C	×	×	○
2567 C	×	×	○
257 C	○	×	○
2572 C	×	×	×
2573 C	×	×	×
2577 C	×	×	×
258 C	×	×	×
2582 C	×	×	×
2583 C	×	×	×
2587 C	×	×	×
259 C	×	×	×
2592 C	×	×	×
2592 C 2X	×	×	×
2593 C	×	×	×
2597 C	×	×	×
260 C	×	×	×
2602 C	×	×	×
2603 C	×	×	×
2607 C	×	×	×
261 C	×	×	×
2612 C	×	×	×
2613 C	×	×	×
2617 C	×	×	×
262 C	×	×	×
2622 C	×	×	×
2623 C	×	×	×
2627 C	×	×	×
263 C	○	○	○
2635 C	×	×	○
264 C	×	×	○
2645 C	×	×	○
265 C	×	×	×
2655 C	×	×	×
266 C	×	×	×
2665 C	×	×	×
267 C	×	×	×
268 C	×	×	×
2685 C	×	×	×
269 C	×	×	×
2695 C	×	×	×
270 C	×	×	○
2705 C	×	×	○
2706 C	×	×	○
2707 C	○	○	○
2708 C	×	×	○
271 C	×	×	×
2715 C	×	×	×
2716 C	×	×	○
2717 C	×	×	○
2718 C	×	×	×
272 C	×	×	×

[Reference] fi-4220C		
R	G	B
×	×	×
×	×	×
×	×	×
○	○	○
○	×	○
○	×	○
○	×	×
×	×	×
×	×	×
×	×	×
○	○	○
○	×	○
○	×	○
×	×	×
×	×	×
×	×	×
○	×	○
×	×	×
×	×	×
×	×	×
×	×	×
×	×	×
×	×	×
×	×	×
×	×	×
×	×	×
×	×	×
×	×	×
○	○	○
○	×	○
○	×	○
×	×	○
×	×	○
×	×	×
×	×	×
×	×	×
×	×	×
○	×	○
×	×	○
○	○	○
×	○	○
×	×	×
×	×	○
×	×	○
×	×	○
×	×	×
×	×	×







○ : Dropped out  
× : Not dropped out

Color Sample No.	Fixed slice, binary (slice:128)		
	R	G	B
3415 C	×	×	×
342 C	×	×	×
3425 C	×	×	×
343 C	×	×	×
3435 C	×	×	×
344 C	×	○	×
345 C	×	○	×
346 C	×	×	×
347 C	×	×	×
348 C	×	×	×
349 C	×	×	×
350 C	×	×	×
351 C	×	○	×
352 C	×	○	×
353 C	×	○	×
354 C	×	×	×
354 C 2X	×	×	×
355 C	×	×	×
356 C	×	×	×
357 C	×	×	×
358 C	×	○	×
359 C	×	○	×
360 C	×	×	×
361 C	×	×	×
362 C	×	×	×
363 C	×	×	×
364 C	×	×	×
365 C	○	○	×
366 C	○	○	×
367 C	×	○	×
368 C	×	×	×
368 C 2X	×	×	×
369 C	×	×	×
370 C	×	×	×
371 C	×	×	×
372 C	○	○	×
373 C	○	○	×
374 C	×	○	×
375 C	×	○	×
375 C 2X	×	×	×
376 C	×	×	×
377 C	×	×	×
378 C	×	×	×
379 C	○	○	×
380 C	○	○	×
381 C	○	○	×
382 C	×	○	×
382 C 2X	×	×	×
383 C	×	×	×
384 C	×	×	×
385 C	×	×	×
386 C	○	○	×
387 C	○	○	×
388 C	○	○	×
389 C	○	○	×
390 C	×	×	×
391 C	×	×	×
392 C	×	×	×
393 C	○	○	×
3935 C	○	○	×
394 C	○	○	×
3945 C	○	○	×
395 C	○	○	×
3955 C	○	○	×
396 C	○	○	×
3965 C	○	○	×
397 C	×	×	×
3975 C	×	×	×
398 C	×	×	×

[Reference] fi-4220C		
R	G	B
×	×	×
×	×	×
×	×	×
×	×	×
×	×	×
○	○	○
×	○	○
×	○	×
×	×	×
×	×	×
×	×	×
×	×	×
×	×	×
×	×	×
×	○	○
×	○	○
×	×	×
×	×	×
×	×	×
×	×	×
×	○	×
×	○	×
×	×	×
×	×	×
×	×	×
×	○	×
○	○	×
○	○	×
×	○	×
×	×	×
×	×	×
×	×	×
○	○	×
○	○	×
○	○	×
○	○	×
○	○	×
○	○	×
○	○	×
○	○	×
○	○	×
○	○	×
×	○	×
×	×	×
×	×	×



○ : Dropped out  
× : Not dropped out

Color Sample No.	Fixed slice, binary (slice:128)		
	R	G	B
458 C	○	○	×
459 C	○	○	×
460 C	○	○	×
461 C	○	○	×
462 C	×	×	×
4625 C	×	×	×
463 C	×	×	×
4635 C	×	×	×
464 C	×	×	×
464 C 2X	×	×	×
4645 C	×	×	×
465 C	×	×	×
4655 C	×	×	×
466 C	○	×	×
4665 C	○	×	×
467 C	○	○	×
4675 C	○	○	×
468 C	○	○	×
4685 C	○	○	×
469 C	×	×	×
4695 C	×	×	×
470 C	×	×	×
4705 C	×	×	×
471 C	×	×	×
471 C 2X	×	×	×
4715 C	×	×	×
472 C	○	×	×
4725 C	×	×	×
473 C	○	×	×
4735 C	×	×	×
474 C	○	○	×
4745 C	○	×	×
475 C	○	○	×
4755 C	○	○	×
476 C	×	×	×
477 C	×	×	×
478 C	×	×	×
479 C	×	×	×
480 C	○	×	×
481 C	○	○	×
482 C	○	○	○
483 C	×	×	×
484 C	×	×	×
485 C	○	×	×
485 C 2X	○	×	×
486 C	○	×	×
487 C	○	×	×
488 C	○	○	×
489 C	○	○	×
490 C	×	×	×
491 C	×	×	×
492 C	×	×	×
493 C	×	×	×
494 C	○	×	×
495 C	○	×	○
496 C	○	○	○
497 C	×	×	×
4975 C	×	×	×
498 C	×	×	×
4985 C	×	×	×
499 C	×	×	×
4995 C	×	×	×
500 C	×	×	×
5005 C	×	×	×
501 C	○	×	×
5015 C	○	×	×
502 C	○	○	×
5025 C	○	×	×
503 C	○	○	○

[Reference] fi-4220C		
R	G	B
○	○	×
○	○	×
○	○	×
○	○	○
×	×	×
×	×	×
×	×	×
×	×	×
×	×	×
×	×	×
×	×	×
×	×	×
×	×	×
○	×	×
×	×	×
○	○	×
○	○	○
○	○	○
○	○	○
×	×	×
×	×	×
×	×	×
×	×	×
×	×	×
×	×	×
×	×	×
×	×	×
×	×	×
○	×	○
○	○	○
○	○	○

○ : Dropped out  
 × : Not dropped out

Color Sample No.	Fixed slice, binary (slice:128)		
	R	G	B
5035 C	○	○	○
504 C	×	×	×
505 C	×	×	×
506 C	×	×	×
507 C	×	×	×
508 C	○	×	×
509 C	○	×	×
510 C	○	○	○
511 C	×	×	×
5115 C	×	×	×
512 C	×	×	×
5125 C	×	×	×
513 C	×	×	×
5135 C	×	×	×
514 C	×	×	×
5145 C	×	×	×
515 C	○	×	×
5155 C	○	×	×
516 C	○	×	○
5165 C	○	○	○
517 C	○	○	○
5175 C	○	○	○
518 C	×	×	×
5185 C	×	×	×
519 C	×	×	×
5195 C	×	×	×
520 C	×	×	×
5205 C	×	×	×
521 C	×	×	×
5215 C	×	×	×
522 C	×	×	×
5225 C	×	×	×
523 C	○	×	○
5235 C	○	○	○
524 C	○	○	○
5245 C	○	○	○
525 C	×	×	×
5255 C	×	×	×
526 C	×	×	×
5265 C	×	×	×
527 C	×	×	×
5275 C	×	×	×
528 C	×	×	×
5285 C	×	×	×
529 C	○	×	○
5295 C	×	×	×
530 C	○	×	○
5305 C	×	×	×
531 C	○	○	○
5315 C	○	○	○
532 C	×	×	×
533 C	×	×	×
534 C	×	×	×
535 C	×	×	×
536 C	×	×	×
537 C	○	○	○
538 C	○	○	○
539 C	×	×	×
5395 C	×	×	×
540 C	×	×	×
5405 C	×	×	×
541 C	×	×	×
5415 C	×	×	×
542 C	×	×	×
5425 C	×	×	×
543 C	×	×	○
5435 C	×	×	○
544 C	×	×	○
5445 C	×	○	○

[Reference] fi-4220C		
R	G	B
○	○	○
×	×	×
×	×	×
×	×	×
○	×	×
○	×	×
○	○	○
×	×	×
×	×	×
×	×	×
×	×	×
○	×	○
○	×	○
○	○	○
○	○	○
×	×	×
×	×	×
×	×	×
×	×	×
×	×	×
○	×	○
○	×	○
○	○	○
○	○	○
○	○	○
×	×	×
×	×	×
×	×	×
×	×	×
×	×	×
×	×	×
×	×	×
×	×	×
×	×	×
×	×	×
×	×	×
×	×	×
×	×	×
×	×	×
×	○	○
○	×	○
○	○	○
○	○	○
×	×	×
×	×	×
×	×	×
×	×	×
×	×	×
×	×	×
×	×	×
×	○	○
×	○	○
○	○	○

○ : Dropped out  
× : Not dropped out

Color Sample No.	Fixed slice, binary (slice:128)		
	R	G	B
545 C	○	○	○
5455 C	○	○	○
546 C	×	×	×
5463 C	×	×	×
5467 C	×	×	×
547 C	×	×	×
5473 C	×	×	×
5477 C	×	×	×
548 C	×	×	×
5483 C	×	×	×
5487 C	×	×	×
549 C	×	×	×
5493 C	×	×	×
5497 C	×	×	×
550 C	×	×	×
5503 C	×	×	×
5507 C	×	×	×
551 C	×	×	○
5513 C	○	○	○
5517 C	×	○	×
552 C	○	○	○
5523 C	○	○	○
5527 C	○	○	○
553 C	×	×	×
5535 C	×	×	×
554 C	×	×	×
5545 C	×	×	×
555 C	×	×	×
5555 C	×	×	×
556 C	×	×	×
5565 C	×	×	×
557 C	×	×	×
5575 C	×	×	×
558 C	×	○	×
5585 C	×	○	×
559 C	○	○	○
5595 C	○	○	×
560 C	×	×	×
5605 C	×	×	×
561 C	×	×	×
5615 C	×	×	×
562 C	×	×	×
5625 C	×	×	×
563 C	×	×	×
5635 C	×	×	×
564 C	×	○	×
5645 C	×	○	×
565 C	×	○	○
5655 C	○	○	×
566 C	○	○	○
5665 C	○	○	○
567 C	×	×	×
568 C	×	×	×
569 C	×	×	×
570 C	×	×	×
571 C	×	○	○
572 C	×	○	○
573 C	○	○	○
574 C	×	×	×
5743 C	×	×	×
5747 C	×	×	×
575 C	×	×	×
5753 C	×	×	×
5757 C	×	×	×
576 C	×	×	×
5763 C	×	×	×
5767 C	×	×	×
577 C	×	×	×
5773 C	×	×	×

[Reference] fi-4220C		
R	G	B
○	○	○
○	○	○
×	×	×
×	×	×
×	×	×
×	×	×
×	×	×
×	×	×
×	×	×
×	×	×
×	×	×
×	×	×
×	×	×
×	×	×
×	×	×
×	×	×
×	×	×
×	×	×
×	×	×
×	×	×
×	×	×
×	×	×
×	×	×
×	×	×
×	×	×
×	×	×
×	×	×
×	×	×
×	×	×
×	×	×
×	×	×
×	×	×
×	×	×
×	×	×
×	×	×
×	×	×
×	×	×
×	×	×
×	×	×
×	×	×
×	×	×
×	×	×
×	×	×
×	×	×
×	×	×
○	○	×
×	×	×

○ : Dropped out  
× : Not dropped out

Color Sample No.	Fixed slice, binary (slice:128)		
	R	G	B
5777 C	×	×	×
578 C	○	○	×
5783 C	×	×	×
5787 C	×	×	×
579 C	○	○	×
5793 C	×	○	×
5797 C	○	○	×
580 C	○	○	×
5803 C	○	○	×
5807 C	○	○	×
581 C	×	×	×
5815 C	×	×	×
582 C	×	×	×
5825 C	×	×	×
583 C	×	×	×
5835 C	×	×	×
584 C	○	○	×
5845 C	×	×	×
585 C	○	○	×
5855 C	○	×	×
586 C	○	○	×
5865 C	○	○	×
587 C	○	○	×
5875 C	○	○	×
600 C	○	○	×
601 C	○	○	×
602 C	○	○	×
603 C	○	○	×
604 C	○	○	×
605 C	○	○	×
606 C	○	×	×
607 C	○	○	○
608 C	○	○	×
609 C	○	○	×
610 C	○	○	×
611 C	○	○	×
612 C	×	×	×
613 C	×	×	×
614 C	○	○	×
615 C	○	○	×
616 C	○	○	×
617 C	○	×	×
618 C	×	×	×
619 C	×	×	×
620 C	×	×	×
621 C	○	○	○
622 C	×	○	×
623 C	×	×	×
624 C	×	×	×
625 C	×	×	×
626 C	×	×	×
627 C	×	×	×
628 C	○	○	○
629 C	×	○	○
630 C	×	○	○
631 C	×	×	×
632 C	×	×	×
633 C	×	×	×
634 C	×	×	×
635 C	×	○	○
636 C	×	○	○
637 C	×	○	○
638 C	×	×	○
639 C	×	×	×
640 C	×	×	×
641 C	×	×	×
642 C	○	○	○
643 C	○	○	○
644 C	×	×	×

[Reference] fi-4220C		
R	G	B
×	×	×
○	○	×
×	×	×
○	○	×
○	○	×
○	○	×
○	○	○
○	○	○
×	×	×
×	×	×
×	×	×
×	×	×
○	○	×
×	×	×
○	○	×
○	○	○
○	×	○
○	×	×
○	×	×
○	○	○
○	○	○
○	×	×
○	○	×
○	○	×
×	×	×
×	×	×
○	○	○
○	○	○
○	○	○
×	×	×
×	×	×
×	×	×
×	×	×
○	○	○
×	○	○
×	○	○
×	×	○
×	×	○
×	×	×
○	○	○
○	○	○
×	×	○

○ : Dropped out  
× : Not dropped out

Color Sample No.	Fixed slice, binary (slice:128)		
	R	G	B
645 C	×	×	×
646 C	×	×	×
647 C	×	×	×
648 C	×	×	×
649 C	○	○	○
650 C	×	×	○
651 C	×	×	×
652 C	×	×	×
653 C	×	×	×
654 C	×	×	×
655 C	×	×	×
656 C	○	○	○
657 C	×	×	○
658 C	×	×	○
659 C	×	×	×
660 C	×	×	×
661 C	×	×	×
662 C	×	×	×
663 C	○	○	○
664 C	○	○	○
665 C	×	×	×
666 C	×	×	×
667 C	×	×	×
668 C	×	×	×
669 C	×	×	×
670 C	○	○	○
671 C	○	○	○
672 C	○	×	○
673 C	○	×	×
674 C	○	×	×
675 C	×	×	×
676 C	×	×	×
677 C	○	○	○
678 C	○	○	○
679 C	○	×	○
680 C	○	×	×
681 C	×	×	×
682 C	×	×	×
683 C	×	×	×
684 C	○	○	○
685 C	○	×	○
686 C	○	×	×
687 C	×	×	×
688 C	×	×	×
689 C	×	×	×
690 C	×	×	×
691 C	○	○	○
692 C	○	×	×
693 C	○	×	×
694 C	×	×	×
695 C	×	×	×
696 C	×	×	×
697 C	×	×	×
698 C	○	○	○
699 C	○	×	×
700 C	○	×	×
701 C	○	×	×
702 C	×	×	×
703 C	×	×	×
704 C	×	×	×
705 C	○	○	○
706 C	○	×	○
707 C	○	×	×
708 C	○	×	×
709 C	○	×	×
710 C	○	×	×
711 C	×	×	×
712 C	○	○	×
713 C	○	○	×

[Reference] fi-4220C		
R	G	B
×	×	×
×	×	×
×	×	×
×	×	×
○	○	○
○	○	○
×	×	○
×	×	×
×	×	×
×	×	×
×	×	×
○	○	○
○	○	○
×	×	○
×	×	×
×	×	×
○	○	○
○	×	○
○	×	×
×	×	×
×	×	×
○	○	○
○	○	○
○	×	×
×	×	×
×	×	×
○	○	○
○	×	×
○	×	×
○	×	×
○	×	×
○	×	×
○	○	○
○	○	×

○ : Dropped out  
× : Not dropped out

Color Sample No.	Fixed slice, binary (slice:128)		
	R	G	B
714 C	○	×	×
715 C	○	×	×
716 C	○	×	×
717 C	×	×	×
718 C	×	×	×
719 C	○	○	×
720 C	○	×	×
721 C	○	×	×
722 C	×	×	×
723 C	×	×	×
724 C	×	×	×
725 C	×	×	×
726 C	○	○	×
727 C	○	×	×
728 C	×	×	×
729 C	×	×	×
730 C	×	×	×
731 C	×	×	×
732 C	×	×	×
801 C	×	×	○
801 C 2X	×	×	×
802 C	×	○	×
802 C 2X	×	×	×
803 C	○	○	×
803 C 2X	○	○	×
804 C	○	×	×
804 C 2X	○	×	×
805 C	○	×	×
805 C 2X	○	×	×
806 C	○	×	×
806 C 2X	○	×	×
807 C	○	×	×
807 C 2X	×	×	×
808 C	×	×	×
808 C 2X	×	×	×
809 C	○	○	×
809 C 2X	○	○	×
810 C	○	○	×
810 C 2X	○	×	×
811 C	○	×	×
811 C 2X	○	×	×
812 C	○	×	×
812 C 2X	○	×	×
813 C	○	×	×
813 C 2X	○	×	×
814 C	×	×	×
814 C 2X	×	×	×
871 C	×	×	×
872 C	×	×	×
873 C	×	×	×
874 C	×	×	×
875 C	×	×	×
876 C	×	×	×
877 C	×	×	×
Black 2 C	×	×	×
Black 2 C 2X	×	×	×
Black 3 C	×	×	×
Black 3 C 2X	×	×	×
Black 4 C	×	×	×
Black 4 C 2X	×	×	×
Black 5 C	×	×	×
Black 5 C 2X	×	×	×
Black 6 C	×	×	×
Black 6 C 2X	×	×	×
Black 7 C	×	×	×
Black 7 C 2X	×	×	×
Black C	×	×	×
Blue 072 C	×	×	×
Cool Gray1 C	○	○	○

[Reference] fi-4220C		
R	G	B
○	×	×
○	×	×
○	×	×
○	×	×
×	×	×
○	○	○
○	○	×
○	×	×
×	×	×
×	×	×
×	×	×
×	×	×
○	○	○
○	○	×
○	×	×
○	×	×
×	×	×
×	×	×
×	×	×
×	×	×
×	×	×
×	×	×
×	×	×
×	×	×
×	×	×
×	×	×
×	×	×
×	×	×
×	×	×
×	×	×
×	×	×
×	×	×
×	×	×
×	×	×
×	×	×
×	×	×
×	×	×
×	×	×
×	×	×
×	×	×
×	×	×
×	×	×
×	×	×
×	×	×
×	×	×
×	×	×
×	×	×
○	○	○



○: Dropped out  
×: Not dropped out

Color Sample No.	Fixed slice, binary (slice:128)		
	R	G	B
Cool Gray10 C	×	×	×
Cool Gray11 C	×	×	×
Cool Gray2 C	○	○	×
Cool Gray3 C	○	×	×
Cool Gray4 C	×	×	×
Cool Gray5 C	×	×	×
Cool Gray6 C	×	×	×
Cool Gray7 C	×	×	×
Cool Gray8 C	×	×	×
Cool Gray9 C	×	×	×
Green C	×	×	×
Green C 2X	×	×	×
Orange 021 C	○	×	×
Pro. Blue C 2X	×	×	×
Process Black C	×	×	×
Process Blue C	×	×	×
Process Cyan C	×	×	○
Process Magenta C	○	×	×
Process Yellow C	○	○	×
Purple C	×	×	×
Purple C 2X	×	×	×
Red 032 C	○	×	×
Ref. Blue C 2X	×	×	×
Reflex Blue C	×	×	×
Rhodamine Red C	○	×	×
Rhodamine Red C 2X	×	×	×
Rubine Red C	×	×	×
Rubine Red C 2X	×	×	×
Violet C	×	×	×
Violet C 2X	×	×	×
Warm Gray1 C	○	○	×
Warm Gray10 C	×	×	×
Warm Gray11 C	×	×	×
Warm Gray2 C	○	×	×
Warm Gray3 C	×	×	×
Warm Gray4 C	×	×	×
Warm Gray5 C	×	×	×
Warm Gray6 C	×	×	×
Warm Gray7 C	×	×	×
Warm Gray8 C	×	×	×
Warm Gray9 C	×	×	×
Warm Red C	○	×	×
Warm Red C 2X	○	×	×
Yellow 012 C	○	○	×
Yellow C	○	○	×
Yellow C 2X	○	○	×

[Reference] fi-4220C		
R	G	B
×	×	×
×	×	×
○	○	○
○	○	○
×	×	×
×	×	×
×	×	×
×	×	×
×	×	×
×	×	×
×	×	×
×	×	×
×	×	×
×	×	×
×	×	×
×	×	×
×	×	×
○	×	×
×	×	○
○	×	×
○	○	×
×	×	×
×	×	×
×	×	×
○	×	×
○	×	×
○	×	×
○	×	×
○	×	×
○	○	×
○	○	×
○	○	×
○	○	×
○	○	×



○ : Dropped out  
× : Not dropped out

PANTONE No.	Fixed slice, binary (slice:128)		
	R	G	B
168	×	×	×
169	×	×	×
170	○	×	×
171	○	×	×
172	○	×	×
173	×	×	×
174	×	×	×
175	×	×	×
176	○	×	×
177	○	×	×
178	○	×	×
179	×	×	×
180	×	×	×
181	×	×	×
182	○	×	×
183	○	×	×
184	○	×	×
185	○	×	×
186	×	×	×
187	×	×	×
188	×	×	×
189	○	×	×
190	○	×	×
191	○	×	×
192	○	×	×
193	×	×	×
194	×	×	×
195	×	×	×
196	○	×	×
197	○	×	×
198	○	×	×
199	○	×	×
200	×	×	×
201	×	×	×
202	×	×	×
203	○	×	×
204	○	×	×
205	○	×	×
206	×	×	×
207	×	×	×
208	×	×	×
209	×	×	×
210	○	×	×
211	○	×	×
212	○	×	×
213	○	×	×
214	×	×	×
215	×	×	×
216	×	×	×
217	○	×	○
218	○	×	×
219	○	×	×
220	×	×	×
221	×	×	×
222	×	×	×
223	○	×	×
224	○	×	×
225	○	×	×
226	○	×	×
227	×	×	×
228	×	×	×
229	×	×	×
230	○	×	×
231	○	×	×
232	○	×	×
233	×	×	×
234	×	×	×

[Reference] fi-4220C		
R	G	B
×	×	×
○	○	×
○	×	×
○	×	×
○	×	×
×	×	×
×	×	×
×	×	×
○	△	△
○	×	×
○	×	×
○	×	×
×	×	×
×	×	×
○	○	○
○	×	×
○	×	×
○	×	×
×	×	×
×	×	×
○	△	○
○	×	×
○	×	×
×	×	×
×	×	×
○	○	○
○	×	×
○	×	×
×	×	×
×	×	×
○	○	○
○	×	×
○	×	×
×	×	×
×	×	×
○	○	○
○	×	×
○	×	×
×	×	×
×	×	×
○	○	○
○	×	×
○	×	×
×	×	×
×	×	×
○	○	○
○	×	×
○	×	×
×	×	×
×	×	×

[Reference] fi-4340C		
R	G	B
×	×	×
○	×	×
○	×	×
○	×	×
○	×	×
×	×	×
×	×	×
×	×	×
○	×	×
○	×	×
○	×	×
×	×	×
×	×	×
○	×	×
○	×	×
○	×	×
×	×	×
×	×	×
○	×	×
○	×	×
○	×	×
×	×	×
×	×	×
○	×	×
○	×	×
○	×	×
×	×	×
×	×	×
○	×	○
○	×	×
○	×	×
×	×	×
×	×	×
○	×	○
○	×	×
○	×	×
×	×	×
×	×	×

○ : Dropped out  
× : Not dropped out

PANTONE No.	Fixed slice, binary (slice:128)		
	R	G	B
235	×	×	×
236	○	×	○
237	○	×	×
238	○	×	×
239	○	×	×
240	×	×	×
241	×	×	×
242	×	×	×
243	○	×	○
244	○	×	○
245	○	×	×
246	×	×	×
247	×	×	×
248	×	×	×
249	×	×	×
250	○	×	○
251	○	×	○
252	×	×	×
253	×	×	×
254	×	×	×
255	×	×	×
256	×	×	×
257	×	×	×
258	×	×	×
259	×	×	×
260	×	×	×
261	×	×	×
262	×	×	×
263	○	×	○
264	×	×	○
265	×	×	×
266	×	×	×
267	×	×	×
268	×	×	×
269	×	×	×
270	×	×	×
271	×	×	×
272	×	×	×
273	×	×	×
274	×	×	×
275	×	×	×
276	×	×	×
277	×	○	○
278	×	×	○
279	×	×	×
280	×	×	×
281	×	×	×
282	×	×	×
283	×	×	○
284	×	×	○
285	×	×	×
286	×	×	×
287	×	×	×
288	×	×	×
289	×	×	×
290	×	○	○
291	×	×	○
292	×	×	○
293	×	×	×
294	×	×	×
295	×	×	×
296	×	×	×
297	×	×	○
298	×	×	○
299	×	×	○
300	×	×	×
301	×	×	×

[Reference] fi-4220C		
R	G	B
×	×	×
○	△	○
○	×	○
○	×	×
○	×	×
△	×	×
×	×	×
×	×	×
○	△	○
○	×	○
○	×	○
○	×	×
×	×	×
×	×	×
×	×	×
○	○	○
○	×	○
○	×	△
×	×	×
×	×	×
×	×	×
○	×	○
×	×	×
×	×	×
×	×	×
×	×	○
×	×	○
×	×	△
×	×	×
×	×	×
×	×	×
○	○	○
×	○	○
×	×	○
×	×	×
×	×	×
×	×	×
×	×	×
○	○	○
×	○	○
×	×	○
×	×	×
×	×	×
×	×	×
×	○	○
×	×	○
×	×	○
×	×	×
×	×	×
×	×	×
×	○	○
×	×	○
×	×	○
×	×	×
×	×	×
×	×	×
×	×	×

[Reference] fi-4340C		
R	G	B
×	×	×
○	×	○
○	×	×
○	×	×
○	×	×
×	×	×
×	×	×
○	×	○
○	×	○
○	×	×
×	×	×
×	×	×
×	×	×
×	×	×
○	×	○
○	×	○
×	×	×
×	×	×
×	×	×
×	×	×
×	×	×
×	×	×
×	×	×
×	×	×
×	×	×
×	×	×
×	×	×
×	○	○
×	×	○
×	×	○
×	×	○
×	×	×
×	×	×
×	×	×
×	×	×
×	×	×
×	×	×
×	○	×
×	×	○
×	×	○
×	×	×
×	×	×
×	×	×
×	×	×
×	×	×
×	×	×







○ : Dropped out  
× : Not dropped out

PANTONE No.	Fixed slice, binary (slice:128)		
	R	G	B
503	○	×	×
504	×	×	×
505	×	×	×
506	×	×	×
507	×	×	×
508	×	×	×
509	○	×	×
510	○	×	×
511	×	×	×
512	×	×	×
513	×	×	×
514	×	×	×
515	○	×	×
516	○	×	○
517	○	○	○
518	×	×	×
519	×	×	×
520	×	×	×
521	×	×	×
522	×	×	×
523	×	×	△
524	○	×	○
525	×	×	×
526	×	×	×
527	×	×	×
528	×	×	×
529	×	×	○
530	○	×	○
531	○	×	○
532	×	×	×
533	×	×	×
534	×	×	×
535	×	×	×
536	×	×	×
537	×	×	×
538	○	○	○
539	×	×	×
540	×	×	×
541	×	×	×
542	×	×	×
543	×	×	×
544	×	×	○
545	×	○	○
546	×	×	×
547	×	×	×
548	×	×	×
549	×	×	×
550	×	×	×
551	×	×	×
552	×	×	○
553	×	×	×
554	×	×	×
555	×	×	×
556	×	×	×
557	×	×	×
558	×	×	×
559	×	×	×
560	×	×	×
561	×	×	×
562	×	×	×
563	×	×	×
564	×	×	×
565	×	○	○
566	×	○	○
567	×	×	×
568	×	×	×
569	×	×	×

[Reference] fi-4220C		
R	G	B
○	○	○
×	×	×
×	×	×
×	×	×
×	×	×
○	×	×
○	×	△
○	○	○
×	×	×
×	×	×
×	×	×
○	×	×
○	×	○
○	○	○
×	×	×
×	×	×
○	×	○
○	○	○
×	×	×
×	×	×
×	×	×
○	○	○
○	○	○
×	×	×
×	×	×
×	△	○
×	○	○
○	○	○
×	×	×
×	×	×
×	×	×
×	×	×
×	○	○
×	△	○
×	×	○
○	○	○
×	×	×
×	×	×
×	×	×
×	×	×
×	×	×
×	○	○
△	○	○
×	×	×
×	×	×
×	×	×
×	×	×
×	○	○
×	○	○
○	○	○
×	×	×
×	×	×
×	×	×
×	×	×
×	×	×

[Reference] fi-4340C		
R	G	B
×	○	×
×	×	×
×	×	×
×	×	×
×	×	×
×	×	×
×	○	×
×	○	×
×	×	×
×	×	×
×	×	×
×	×	×
×	○	○
○	○	○
○	○	○
×	×	×
×	×	×
×	×	×
×	×	×
×	×	×
×	×	×
×	×	×
×	○	○
○	○	○
○	×	○
×	×	×
×	×	×
×	×	×
×	×	×
×	×	×
×	×	×
×	×	×
×	×	×
×	×	×
×	×	×
×	×	×
×	×	×
×	×	×
×	×	×
×	×	×
×	×	×
×	×	×
×	×	×
×	×	×
×	×	×
×	×	×
×	×	×
×	×	×
×	×	×
×	×	×







○ : Dropped out  
× : Not dropped out

PANTONE No.	Fixed slice, binary (slice:128)		
	R	G	B
4535	○	○	×
4545	○	○	×
4625	×	×	×
4635	×	×	×
4645	×	×	×
4655	×	×	×
4665	○	×	×
4675	○	○	×
4685	○	○	×
4695	×	×	×
4705	×	×	×
4715	×	×	×
4725	×	×	×
4735	×	×	×
4745	○	×	×
4755	○	○	×
4975	×	×	×
4985	×	×	×
4995	×	×	×
5005	×	×	×
5015	×	×	×
5025	○	×	×
5035	○	○	○
5115	×	×	×
5125	×	×	×
5135	×	×	×
5145	×	×	×
5155	×	×	×
5165	○	×	×
5175	○	○	○
5185	×	×	×
5195	×	×	×
5205	×	×	×
5215	×	×	×
5225	×	×	×
5235	○	×	×
5245	○	○	○
5255	×	×	×
5265	×	×	×
5275	×	×	×
5285	×	×	×
5295	×	×	×
5305	×	×	○
5315	○	○	○
5395	×	×	×
5405	×	×	×
5415	×	×	×
5425	×	×	×
5435	×	×	×
5445	×	×	×
5455	○	○	○
5463	×	×	×
5467	×	×	×
5473	×	×	×
5475			
5477	×	×	×
5483	×	×	×
5487	×	×	×
5493	×	×	×
5497	×	×	×
5503	×	×	×
5507	×	×	×
5513	×	○	○
5517	×	×	×
5523	○	○	○
5527	○	○	○
5535	×	×	×

[Reference] fi-4220C		
R	G	B
○	○	○
○	○	○
×	×	×
×	×	×
×	×	×
×	×	×
×	×	×
○	○	×
○	○	○
○	○	○
×	×	×
×	×	×
×	×	×
×	×	×
×	×	×
×	×	×
△	×	×
○	×	×
○	○	○
×	×	×
×	×	×
×	×	×
×	×	×
×	×	×
○	×	○
○	○	○
○	○	○
×	×	×
×	×	×
×	×	×
×	×	×
×	×	×
×	×	○
○	○	○
○	○	○
×	×	×
×	×	×
×	×	×
×	×	×
×	×	×
×	×	×
×	×	×
×	×	×
×	×	×
×	×	×
×	×	×
×	×	×
×	×	×
×	×	×
×	×	×
×	×	×
×	×	×
×	×	×
×	×	×
×	×	×
×	×	×
×	×	×
×	×	×
×	×	×
×	×	×

[Reference] fi-4340C		
R	G	B
×	○	×
×	○	×
×	×	×
×	×	×
×	×	×
×	×	×
×	×	×
×	×	×
×	○	×
×	○	○
×	×	×
×	×	×
×	×	×
×	×	×
×	×	×
×	×	×
×	○	○
×	×	×
×	×	×
×	×	×
×	×	×
×	×	×
×	○	○
×	×	×
×	×	×
×	×	×
×	×	×
×	×	×
×	×	×
×	×	×
×	×	×
×	×	×
×	×	×
×	×	×
×	×	×
×	×	×
×	×	×
×	×	×
×	×	×
×	×	×
×	×	×
×	×	×
×	×	×
×	×	×
×	×	×
×	×	×
×	×	×
×	×	×
×	×	×
×	×	×
×	×	×
×	×	×
×	×	×
×	×	×
×	×	×
×	×	×
×	×	×
×	×	×
×	×	×
×	×	×
×	×	×
×	×	×
×	×	×



○ : Dropped out  
 × : Not dropped out

PANTONE No.	Fixed slice, binary (slice:128)		
	R	G	B
Warm Gray4	×	×	×
Warm Gray5	×	×	×
Warm Gray6	×	×	×
Warm Gray7	×	×	×
Warm Gray8	×	×	×
Warm Gray9	×	×	×
Warm Gray10	×	×	×
Warm Gray11	×	×	×
Warm Red	○	×	×
White	○	○	○
Yellow	○	○	×

[Reference] fi-4220C		
R	G	B
○	○	○
○	○	○
×	×	×
×	×	×
×	×	×
×	×	×
×	×	×
×	×	×
×	×	×
×	×	×
○	×	×
○	○	×

[Reference] fi-4340C		
R	G	B
×	×	×
×	×	×
×	×	×
×	×	×
×	×	×
×	×	×
×	×	×
×	×	×
×	×	×
×	×	×
○	×	×
○	○	○
○	○	×